

第48回まちcomiリサーチ 『主婦の時間の使い方について』

ドリームエリア株式会社は、無料不審者情報配信ツール『まちcomiメール』を利用している保護者の方々を対象に、『主婦の時間の使い方について』のアンケートを実施いたしました。

<調査概要>

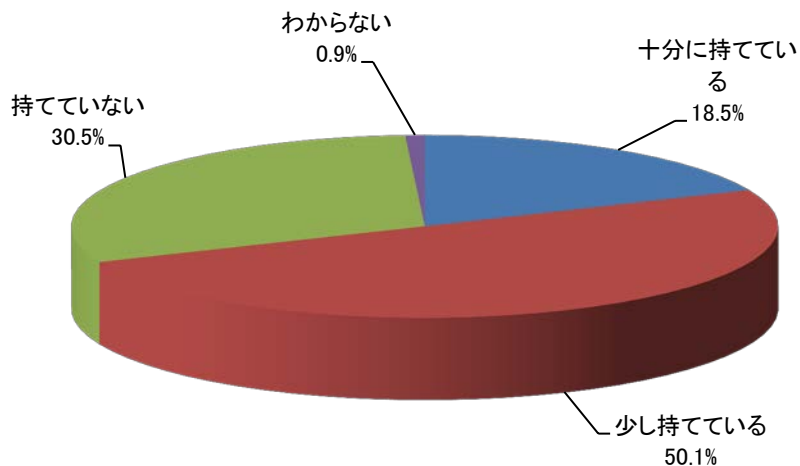
調査期間	2014年2月20日(木)～2014年2月23日(日)
調査方法	携帯サイト上のアンケートフォームにて回答
調査対象	『まちcomiメール』を利用した不審者情報を携帯で受信している保護者
調査対象数	1,114,102名
有効回答数	27,573件
寄付金額	今回27,573円 寄付先:認定NPO法人 NPOカタリバ

<質問項目>

1	自分の時間を十分に持てていると思いますか？
2	自分の時間は1日にどのくらいですか？
3	親子のコミュニケーションは十分にとれていると思いますか？
4	親子のコミュニケーションは1日にどのくらいですか？
5	休日はどのように過ごしますか？(いくつでも)
6	時間をもっとかけたいものは何ですか？(いくつでも)
7	どのようにすればもっと時間をかけられると思いますか？
8	日々の時間の使い方に満足していますか？
9	自分のペースで働ける仕事に興味はありますか？
10	あなたの年齢を教えてください。

質問1: 自分の時間を十分に持っていますか？

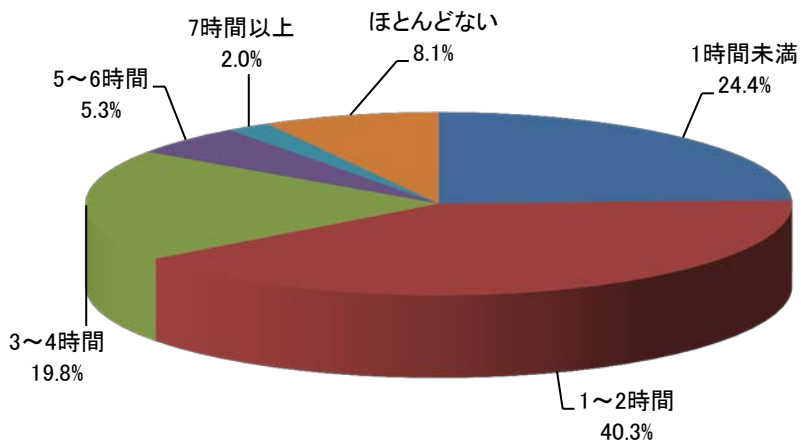
— 十分に持っていると感じている人は少ないようです



半数以上の方が「自分の時間を持っていない」と回答されているものの、「持っていない」と回答された人も3割近くいます。自分の時間を持っている人、持っていない人。それぞれどのような時間の使い方をされているのでしょうか。次項から見ていきます。

質問2: 自分の時間は1日にどのくらいですか？

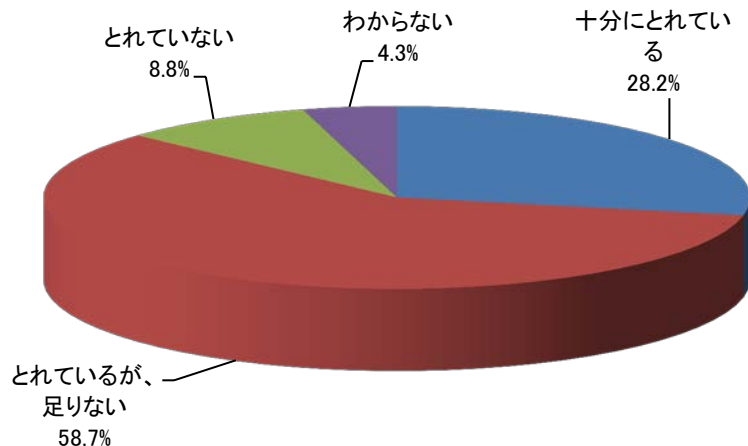
— 半数近くの方が「1～2時間」と回答されました



「1時間未満」「1～2時間」「ほとんどない」と回答された人が7割強いることから、主婦の皆様が自分の時間を十分に持つことが難しい状況にあると分かります。

質問3: 親子のコミュニケーションは十分にとれていると思いますか？

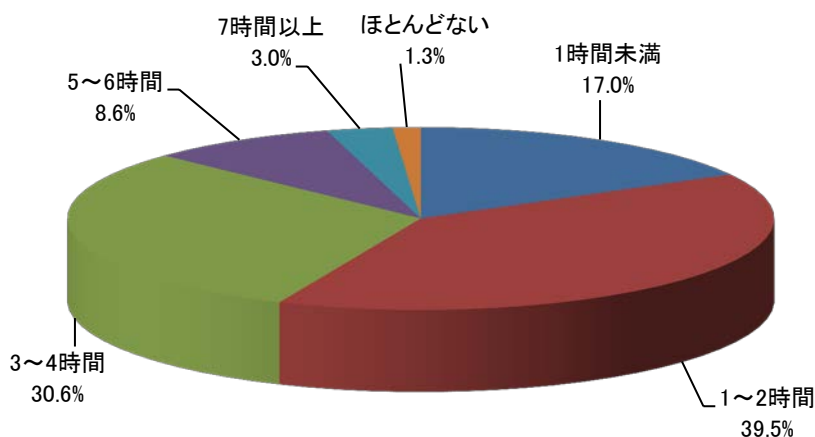
— 自分の時間よりお子様との時間が欲しいと思われる人が多いことがわかります



約7割もの人が、お子様との時間を“足りない”“とれていない”と感じているようです。
質問1で「自分の時間をもていない」と回答されている人が3割と言う状況と比べると、自分の時間よりもお子様との時間が欲しいと感じている人が多いことが予想されます。

質問4: 親子のコミュニケーションは1日にどのくらいですか？

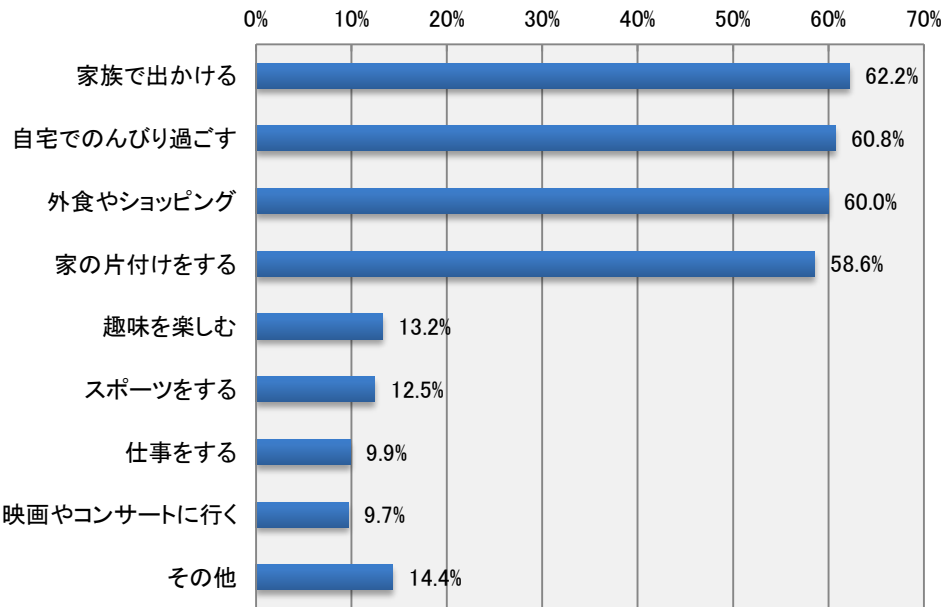
— 自分の時間と同様にお子様との時間も十分にとれていない人が多いようです



約6割の人が、「1時間未満」「1～2時間」「ほとんどない」と回答されております。
自分の時間と同様に、お子様との時間を十分にとれていると感じている人は少ないようです。

質問5: 休日はどう過ごしますか？(いくつでも)

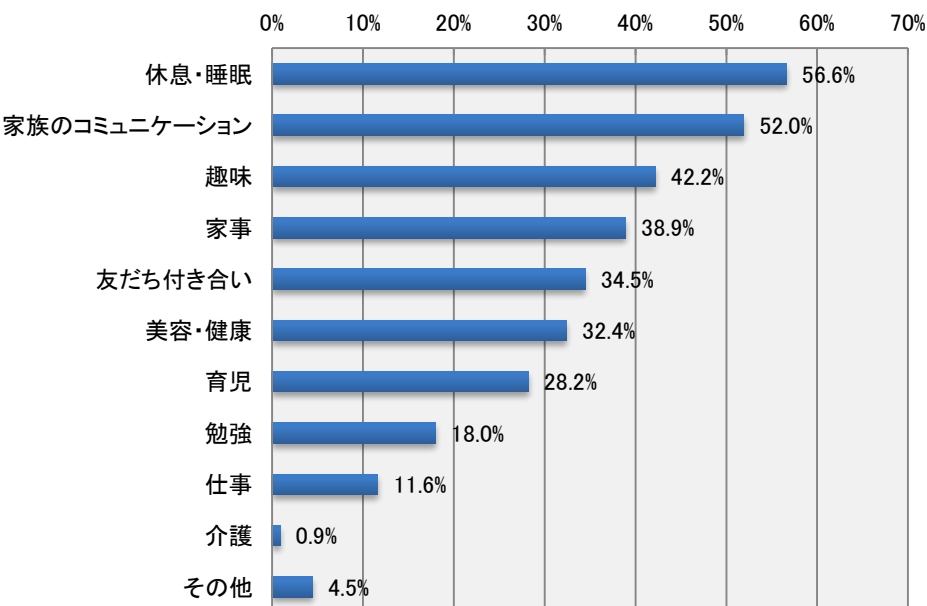
— 家族と休日を過ごす人が多く、家族との時間を大切にされていることが伺えます



「家族で出かける」「自宅でのんびり過ごす」「外食やショッピング」は6割以上の回答を集めており、休日は家族との時間を重要視されている人が多いことが分かります。
また、「家の片付けをする」との回答も多く、普段あまり時間のとれない家事に時間を割きたいと思う人も多いようです。

質問6: 時間をもっとかけたいものは何ですか？(いくつでも)

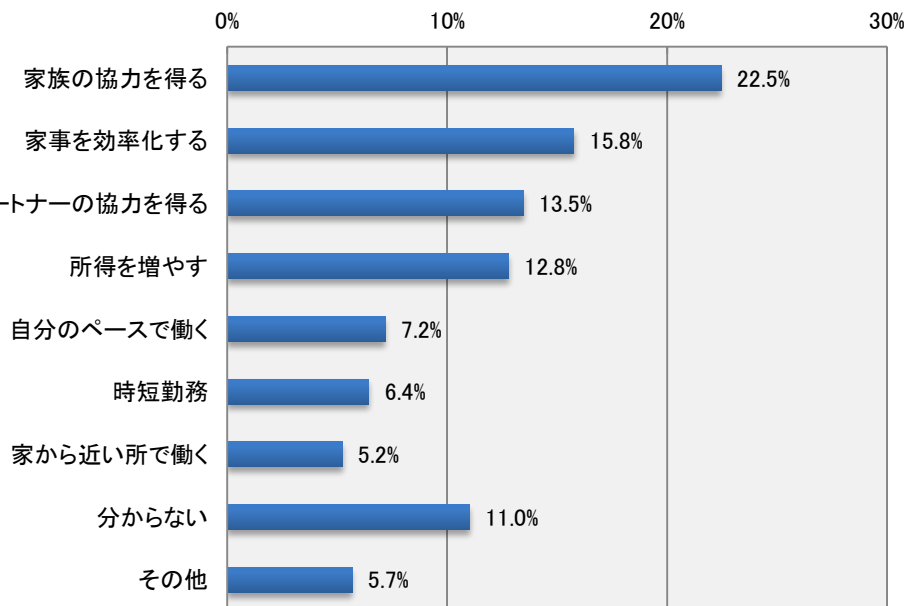
— 家族との時間を大切にしつつも自分の休息時間を望んでいる人が多くいらっしゃいました



家族との時間を大切にしながらも、なかなか確保できない自分自身の休息時間を望んでいることが伺えます。
一方、質問5で回答が少なかった「趣味」や「友達付き合い」など自分の時間を増やしたいと思う人も多い事が分かります。
実際に時間をかけているものと、かけたいものの間には差があるようです。

質問7:どのようにすればもっと時間をかけられると思いますか？

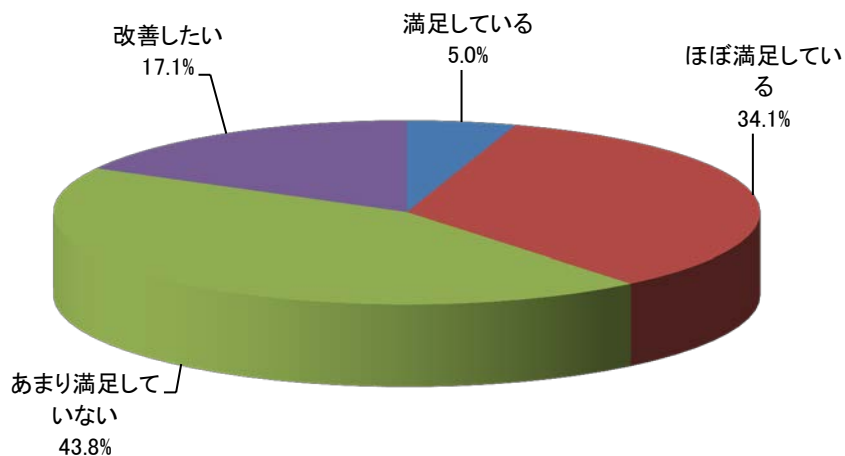
— 約4割の人が時間の使い方を改善するために家族の協力が不可欠であると回答しました



「家族の協力を得る」「パートナーの協力を得る」と回答された人が約4割いることより、時間の使い方を改善するためには家族の協力が不可欠であるとわかります。また、「所得を増やす」「自分のペースで働く」など、働き方の面での改善を意識している人も多いようです。

質問8:日々の時間の使い方に満足していますか？

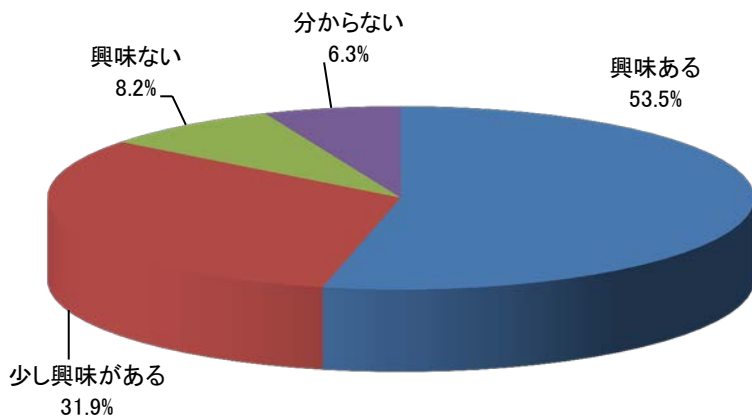
— 半数以上の方が時間の使い方に悩まれている結果となりました



半数以上の方が、日々の時間の使い方に悩まれているようです。今までの回答結果からも、仕事とライフスタイルのバランスをとりたいという姿勢が伺えます。

質問9: 自分のペースで働ける仕事に興味はありますか？

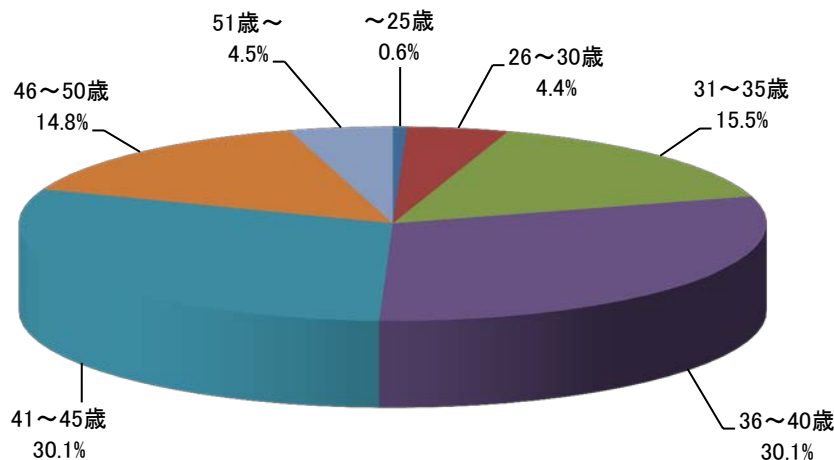
— 8割以上の方が自分のペースで働くことに興味を持たれているようです



8割以上の方が自分のペースで働くことに興味を持たれているようです。
質問8で“満足していない”“改善したい”と感じている人が半数以上いたことから、家族との時間を大切にしながらも続けていける仕事が、魅力的に感じられているのではないのでしょうか。

質問10: あなたの年齢を教えてください。

30代後半～40代前半の人が過半数を占める割合になりました。



～まちcomiリサーチ:寄付金報告～

まちcomiリサーチでは【回答いただいた人数×1円】を各ボランティア団体やNPO法人へ寄付させていただいております。今回の皆様のご協力による寄付額と、現在までの合計額をご報告させていただきます。

第48回リサーチはご回答いただいた人数×1円をまちcomiから「[認定NPO法人 NPOカタリバ](#)」へ寄付します。今回は、NPOカタリバを通じて、東日本大震災で被災した子どもたちに学習指導や心のケアを行なうための放課後学校「コラボ・スクール」へ微力ながらご支援させていただきます。

- 今回の寄付額: 27,573円
- 今回までの合計額: 846,547円
- 今回の寄付先: [認定NPO法人 NPOカタリバ](#)

◆ 今までに寄付をさせていただいた施設

- ・認定NPO法人 児童虐待防止全国ネットワーク オレンジリボン事務局
- ・NPO法人 チャイルドライン支援センター
- ・国際援助団体(NGO) セーブ・ザ・チルドレン