

## 第47回まちcomiリサーチ 『子育てと仕事について』

ドリームエリア株式会社は、無料不審者情報配信ツール『まちcomiメール』を利用している保護者の方々を対象に、『子育てと仕事について』のアンケートを実施いたしました。

### <調査概要>

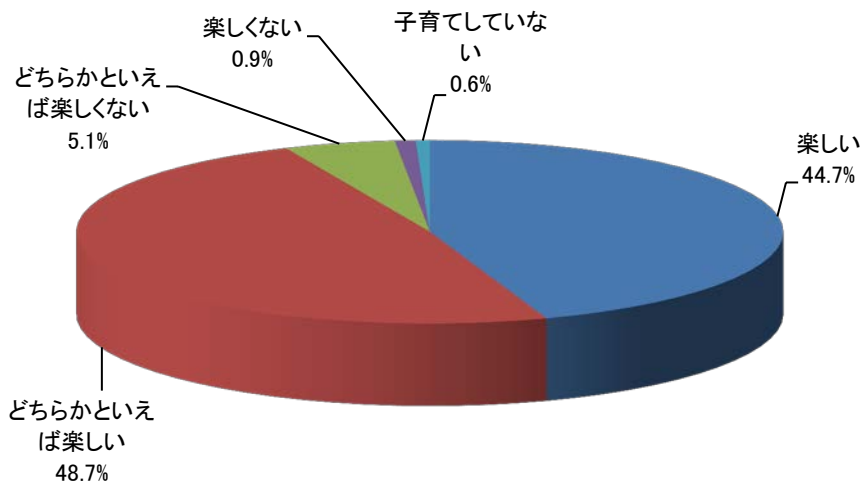
調査期間	2013年11月28日(木)～2013年12月1日(日)
調査方法	携帯サイト上のアンケートフォームにて回答
調査対象	『まちcomiメール』を利用した不審者情報を携帯で受信している保護者
調査対象数	1,109,552名
有効回答数	20,767件
寄付金額	今回20,767円 寄付先:認定NPO法人 NPOカタリバ

### <質問項目>

1	子育ては楽しいですか？
2	子育てと仕事についてどのようにお考えですか？
3	現在、どのような働き方をしていますか？
4	お子様(末子)が何歳から仕事を始めましたか？又は、始めたいですか？
5	お仕事する際に、一番重要視したい項目はどれですか？
6	全国で「くもんの先生」を募集している事をご存知ですか？
7	「くもんの先生」の“特徴”で、興味・共感をもてる内容をお選びください。(いくつでも)
8	お子様の年齢を教えてください。(いくつでも)
9	あなたの年齢を教えてください。

### 質問1:子育ては楽しいですか？

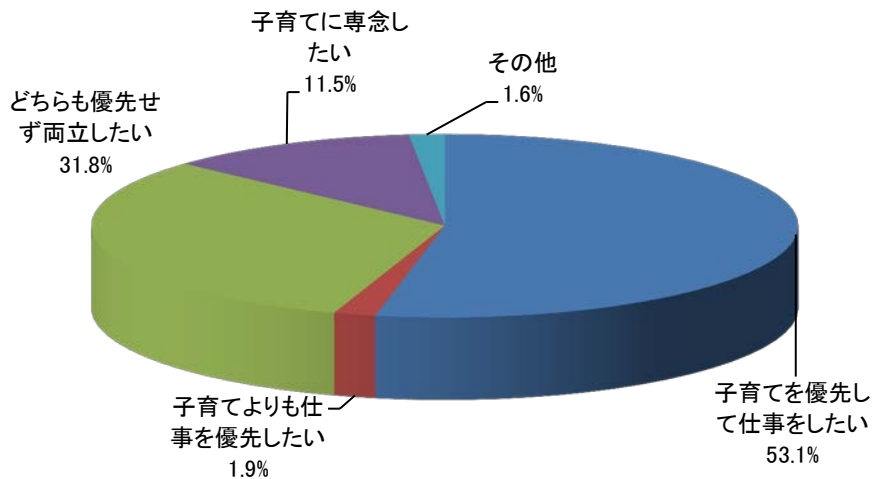
— 9割以上の方が、子育ては「楽しい」と回答されました



「楽しい」「どちらかといえば楽しい」を合わせると9割以上の方が子育ては「楽しい」と回答されました。悩みや不安を感じながらも、子育てを楽しんでいる方がほとんどのようです。

### 質問2:子育てと仕事についてどのようにお考えですか？

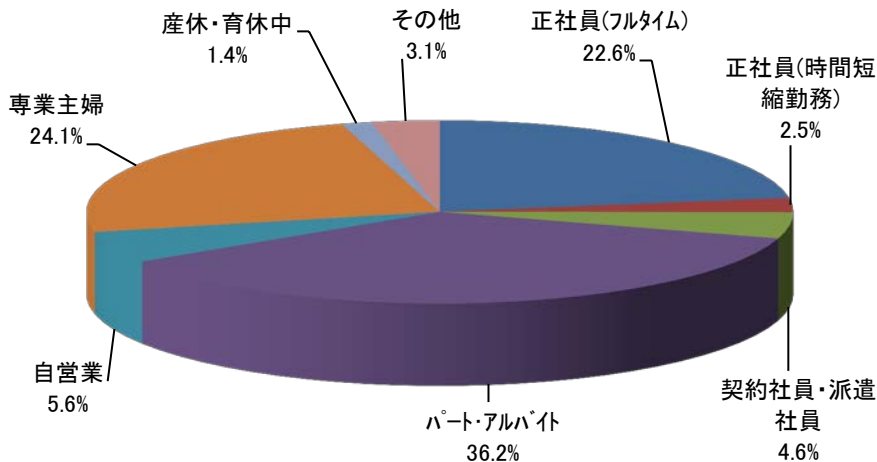
— 人それぞれ比重は異なるものの、8割以上の方は「仕事をしたい」と考えております



「子育てに専念したい」という人は、約1割と少なく、8割以上の方は、「仕事をしたい」とお考えのようです。また、5割以上の方は「子育てを優先して仕事をしたい」と回答されておりますので、育児休暇制度や時短勤務など、融通の利く職場環境へのニーズが高いことが分かります。

### 質問3: 現在、どのような働き方をしていますか？

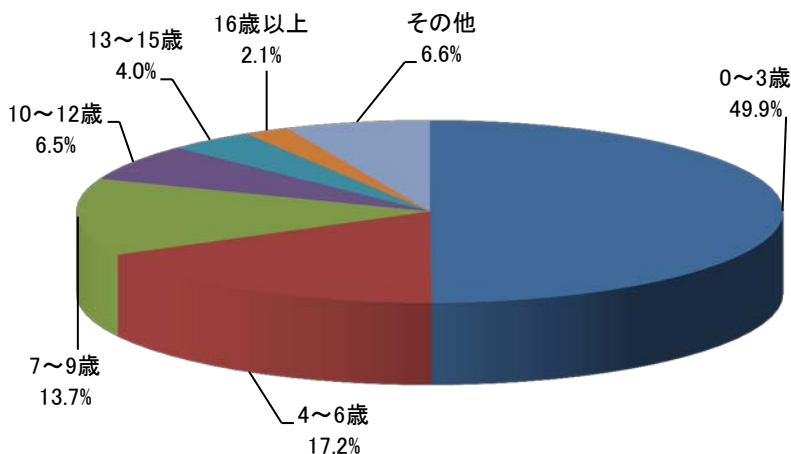
— 子育てを優先するためか、「パート・アルバイト」の人が一番多くいらっしゃいました



「パート・アルバイト」の人が一番多い結果となりました。質問2では、「子育てを優先して仕事をしたい」という人が多く、家の近くや短い時間でも働けるパート・アルバイトを選択する人が多いのではないかと考えられます。

### 質問4: お子様(末子)が何歳から仕事を始めましたか？又は、始めたいですか？

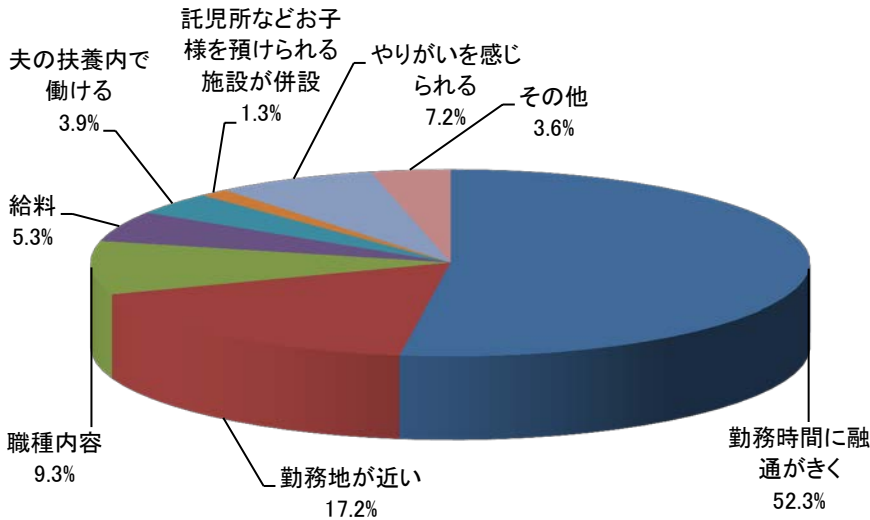
— 約半数の人が、お子様が「0～3歳」のうちに働くと言われました



約半数の人が、お子様が「0～3歳」のうちに働くと言われました。8月に行なったリサーチでは、職場復帰の不安な点として、過半数の人が「ブランクによる仕事感覚が失われること」と回答されておりました。そのことから、あまりブランクを空けずに仕事を始めるもしくは復帰している人が多いようです。

**質問5:お仕事をする際に、一番重要視したい項目はどれですか？**

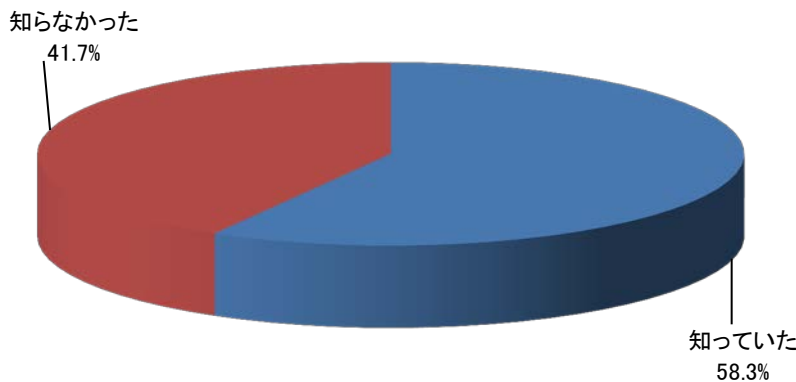
— 子育てと両立するためにも、やはり「勤務時間に融通がきく」は重要視されるようです



半数以上の方が、「勤務時間に融通がきく」ことを重要視されているようです。  
また、「勤務地が近い」と回答された人も多く、子育てをしながら仕事をする上で、自分のペースで働けることを第一条件と考えている人が多いことが分かります。

**質問6:全国で「くもんの先生」を募集している事をご存知ですか？**

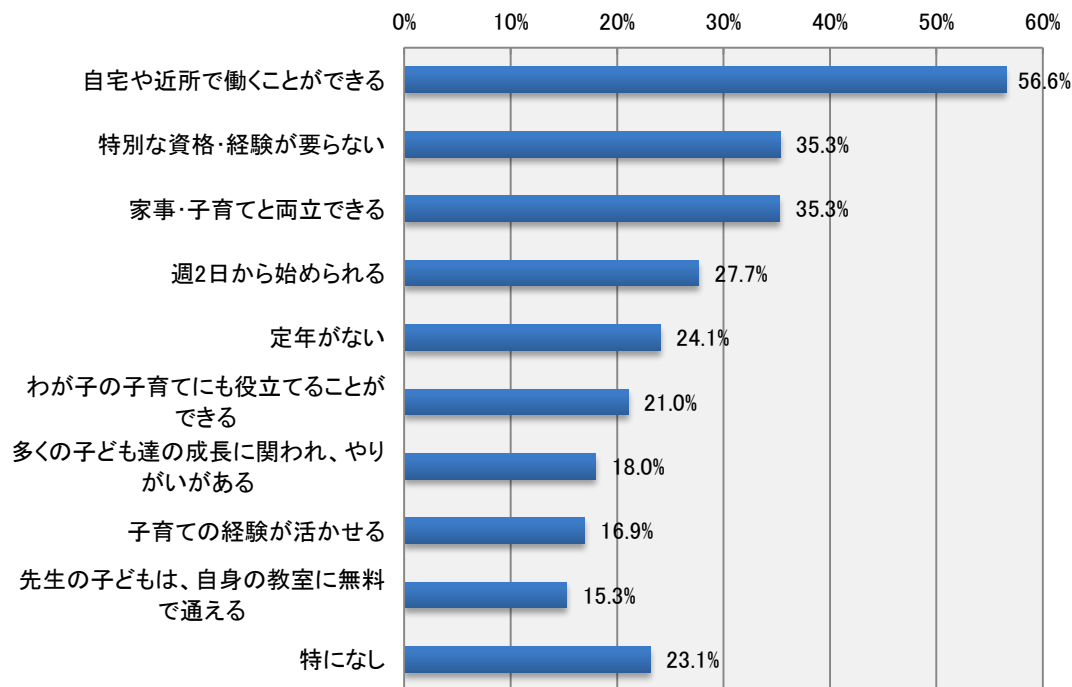
— 過半数の人が、「くもんの先生募集」をご存知という結果でした



過半数の人が、「くもんの先生募集」を知っており、認知度の高さがうかがえます。  
教室は週2日、他の時間は自分で調整ができる“くもんの先生”に、一度は興味をもたれたことのある人も多いのではないのでしょうか。

質問7:「くもんの先生」の“特徴”で、興味・共感をもてる内容をお選びください。(いくつでも)

— 子育てと両立するためにも、働く場所は仕事をするうえでのポイントになりそうです



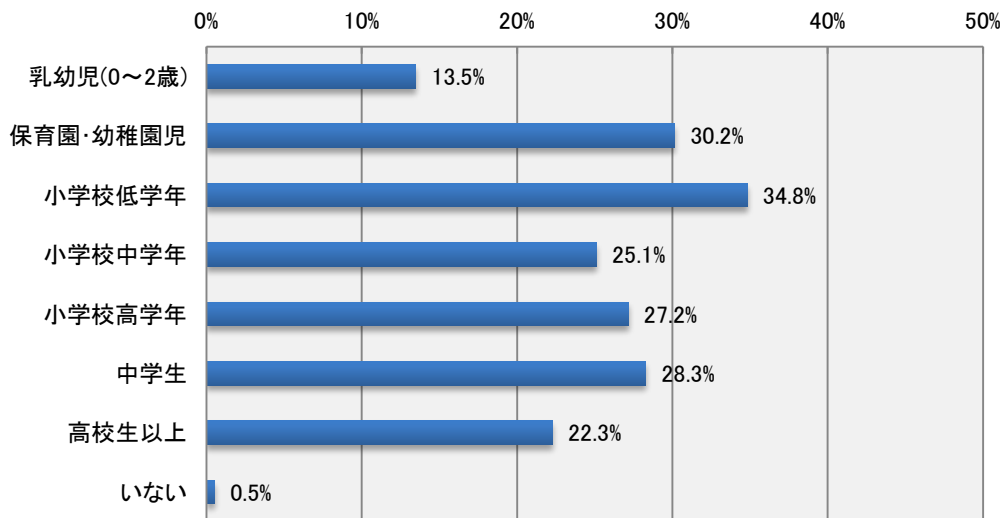
質問5で、「勤務地が近い」と回答された人が多かったのと同様に、最も興味・共感をもたれたのは「自宅や近所で働くことができる」点でした。

また、「家事・子育てと両立できる」にも多くの回答が集まり、やはり融通の利く働き方を重要視される人が多いのだと考えられます。

“くもんの先生”という仕事は、子育てをするお母様方にとって魅力的な点が多い仕事なのではないでしょうか。

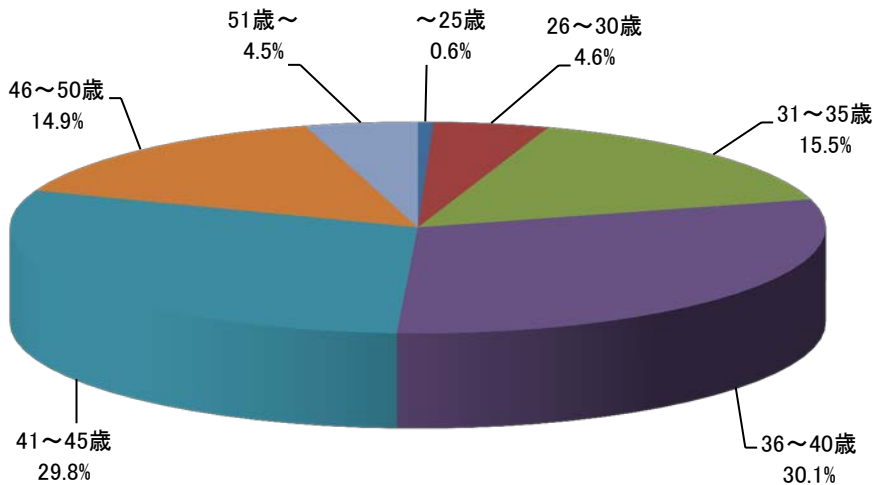
**質問8: お子様の年齢を教えてください。(いくつでも)**

保育園・幼稚園児や小学校低学年のお子様をもつお母様方が多いようです。



**質問9: あなたの年齢を教えてください。**

30代~40代前半の人に多数ご回答いただきました。



## ～まちcomiリサーチ:寄付金報告～

まちcomiリサーチでは【回答いただいた人数×1円】を各ボランティア団体やNPO法人へ寄付させていただいております。今回の皆様のご協力による寄付額と、現在までの合計額をご報告させていただきます。

第47回リサーチはご回答いただいた人数×1円をまちcomiから「[認定NPO法人 NPOカタリバ](#)」へ寄付します。今回は、NPOカタリバを通じて、東日本大震災で被災した子どもたちに学習指導や心のケアを行なうための放課後学校「コラボ・スクール」へ微力ながらご支援させていただきます。

- 今回の寄付額: 20,767円
- 今回までの合計額: 818,974円
- 今回の寄付先: [認定NPO法人 NPOカタリバ](#)

### ◆今までに寄付をさせていただいた施設

- ・認定NPO法人 児童虐待防止全国ネットワーク オレンジリボン事務局
- ・NPO法人 チャイルドライン支援センター
- ・国際援助団体(NGO) セーブ・ザ・チルドレン