

第26回まちcomiリサーチ 『お子さまのテレビ視聴について』

ドリームエリア株式会社は、無料不審者情報配信ツール『まちcomiメール』を利用している保護者の方々を対象に、『お子さまのテレビ視聴について』のアンケートを実施いたしました。

<調査概要>

調査期間	2010年1月21日(木)～2010年1月24日(日)
調査方法	携帯サイト上のアンケートフォームにて回答
調査対象	『まちcomiメール』を利用した不審者情報を携帯で受信している保護者
調査対象数	373,302名(2010年1月21日現在)
有効回答数	19,145件
寄付金額	今回19,145円 総額352,081円 寄付先：NPO法人オレンジリボン

<質問項目>

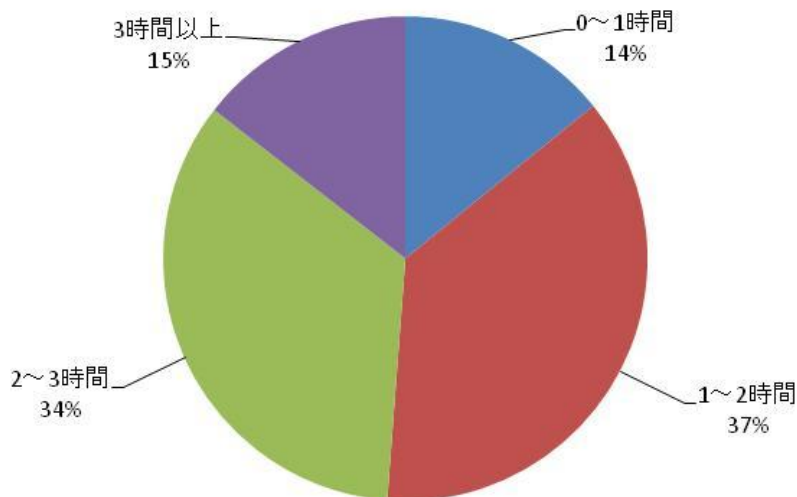
1	お子さまの1日あたりのテレビの平均視聴時間はどれくらいですか？
2	お子さまがよくテレビを見る時間帯は？
3	デジタル放送でBS・CSの番組をごらんになっていますか？
4	スカパー！やケーブルテレビなどのお子さま向け専門チャンネルに加入していますか？ (対象チャンネル※キッズステーション/アニマックス/カートゥーンネットワーク/ディズニースターチャンネル)
5	地デジ放送への切り替えに伴い、お子さま向けの番組としてどのような内容をお望みですか？(自由回答)
6	あなたの性別をお答えください。
7	あなたの年齢をお答えください。
8	お子さまの年齢をお答え下さい。
9	お住まいの地域をお答えください。

質問1: お子さまの1日あたりのテレビの平均視聴時間はどれくらいですか？

—約70%の方が1時間～3時間以内で視聴していると回答。

Q1. お子さまの1日あたりのテレビの平均視聴時間はどれくらいですか？

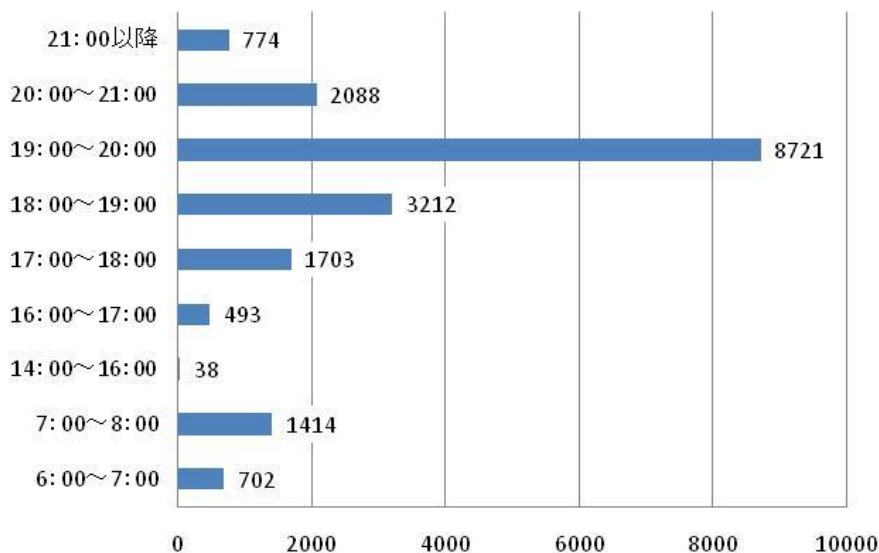
子どもの学力低下や運動能力低下に影響があると言われているテレビ視聴の時間についてアンケートを実施したところ、多くの家庭が3時間以内でテレビ視聴をしていることが分かりました。



質問2: お子さまがよくテレビを見る時間帯は？

—多くの方が18:00～20:00の間でテレビ視聴をしている、と回答。

Q2. お子さまがよくテレビを見る時間帯は？



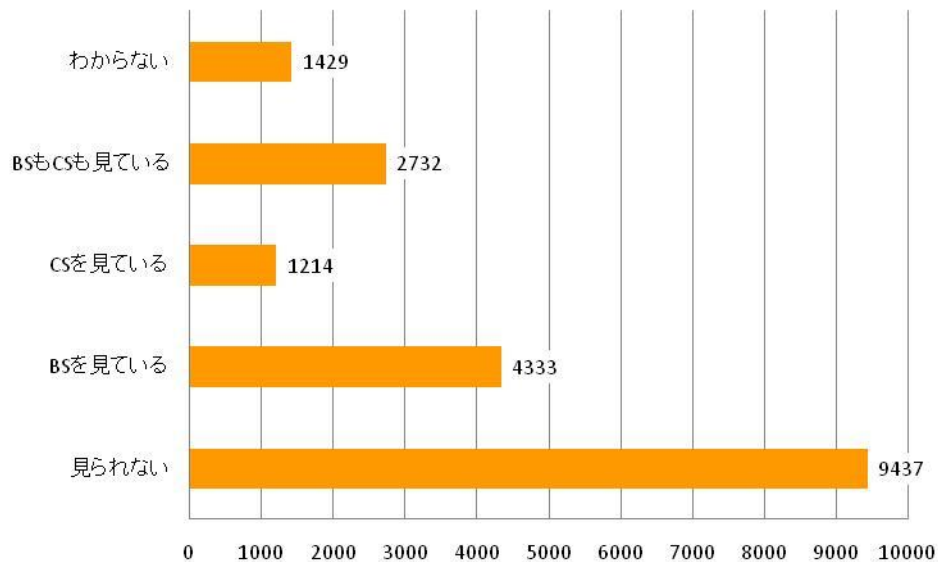
1日に1時間～3時間のテレビ視聴を、どの時間帯で行っているかの調査をしたところ、多くの方(全体の62.4%)が18:00～20:00の間で視聴していると解答。

夕食～夕食後の時間帯にテレビを視聴されている家庭が多いのかもしれない。

質問3: デジタル放送でBS放送・CS放送をごらんになっていますか？

—約半数の方がBS放送やCS放送は視聴していないと回答。

Q3.地上デジタル放送でBS放送・CS放送をごらんになっていますか？



地上デジタル放送への切り替えに伴い、BS放送やCS放送をデジタル放送で視聴されているかのアンケートを実施したところ、約半数の方がデジタル放送でBS・CS放送を視聴していない(できない)ことが分かりました。

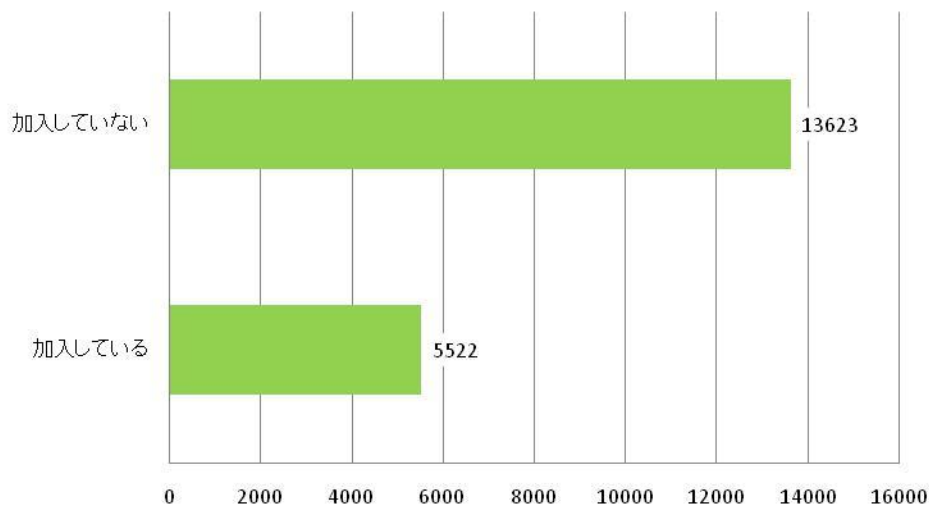
後述の自由回答では「テレビを買い替えていない(買い替えたくない)…」という回答が多く見られました。

質問4: スカパー!やケーブルテレビなどのお子さま向け専門チャンネルに加入していますか？

(対象チャンネル※キッズステーション/アニマックス/カートゥーンネットワーク/ディズニーマニチャンネル)

—約70%強の方が「加入していない」と回答

Q4.スカパー!やケーブルテレビなどのお子さま向け専門チャンネルに加入していますか？
(対象チャンネル※キッズステーション/アニマックス/カートゥーンネットワーク/ディズニーマニチャンネル)



スカパー!やケーブルテレビなどのお子さま向け専用チャンネルへの加入についてアンケートを実施したところ、約70%以上(13,623人)の方が「加入していない」と回答していました。

後述の自由回答で「出来るだけテレビの視聴時間を短くしたい」との回答が多く見られたことに関係しているのかもしれませんが。

質問5:地デジ放送への切り替えに伴い、お子さま向けの番組としてどのような内容をお望みですか？(自由回答)

自由回答でいただいたご意見の中で、全体の約47%に「学べる」というキーワードが含まれており、子どものテレビ視聴の時間を有効に活用できる「楽しく学べる番組」を求めている方が多いことが分かりました。また家族で楽しめるクイズ番組や雑学番組、感動できる名作アニメなどを増やして欲しいという声も多くいただきました。子どもへの影響力が強いテレビだからこそ、そこから何かを学んで欲しいという保護者の方々の想いが分かりました。

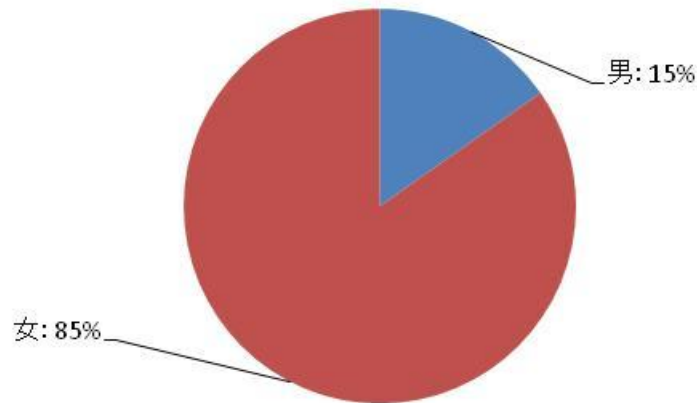
※以下、一部抜粋したものをご紹介いたします。

- ・アニメの戦闘ものなど、少し見せるのを戸惑う時があります。何度死んでも生き返るなど。これが当たり前で育つのは心配。
- ・夜など、早い時間から大人向けとしか考えられない番組があつたりする。時間帯と内容を考えてほしい。
- ・無料で観られるようにしてほしい。
- ・マナー等の道徳や楽しく学べる英会話等現在教育テレビでやっているものを、もっと楽しく見れるもの
- ・アニメでもドラマでもよいが、今時の親がうまく伝えられないテーマのあるものが良い。
- ・子供に安心して見せる子との出来る番組と、過激な演出や真似すると危険な内容の番組が一目で分かるようなマークが番組タイトルに付帯されたら良いですね。
- ・アニメや子供向け娯楽番組の後、次の番組開始までの繋ぎに小・中学生対象の分かりやすいニュース番組があれば…と思う。
- ・楽しみながら勉強になるものや社会性を学べる内容を継続して作って欲しい。
- ・良識的な番組制作を望みます。子どもが視聴する時間帯にもかかわらず、低俗な内容の番組が多すぎるような気がします。
- ・歴史などの勉強に役立つ要素が盛り込まれた内容で子どもが夢中になれるもの。また、今はキッズステーションでホケモンやイブス`マイルパンがやっているのと視聴しています。2話続けて放送していることがありますが、1日1話ずつの放送を希望します。ダラダラと1時間観てしまうと他の生活への支障が出てしまいがちです。
- ・アニメを2話以上を一挙に放送することがよくあるが、1回あたりの視聴時間が長くなり遊びの時間がルーズになりがち。一番の時間が長いものばかりでなく、30分程度の番組も適宜組み合わせた番組編成だといいなと思います。
- ・ハウス名作劇場(アニメ)の全作品再放送！まんが日本むかし話(アニメ)の全話再放送！
- ・たくさんのチャンネルがあるのに子供向けの教養番組が少なく感じます。教育テレビのようなチャンネルが増えれば子供たちの教育に良い影響を与えますし、良くなると思います。
- ・子供向けの番組が続く構成にする場合、アニメにこだわらず教育的な番組も織り交ぜるなどの工夫があると親が見せたいチャンネルになると思います。
- ・教育番組など限られた時間帯だけでなく幅広い時間帯で放送して欲しい。社会や理科、算数など子供が学校に行っている時間帯に放送しているので…。クイズ番組の様にデジタル放送を利用して番組に参加できる様な学習番組を制作して欲しい。
- ・子供が興味を持つ内容、今流行りのお笑い番組ばかりではなく、世界の子どもの様子など、幅広い番組が良い。
- ・英語の教育番組があれば嬉しい、NHKの英語であそぼ よりもう少し高度とかしっかりした内容のもの、出来ればアメリカの小学校が舞台になっているドラマ仕立てで、慣用語などを毎回1フレーズ覚えられる、みたいなのがあればな～。
- ・下品で過激な内容でなく、教育的な情操教育にいいものを放送してほしい。だらだら続けて見てしまうので、番組中につき以降の番組の宣伝は控えてほしい。
- ・スポーツや 将来にむけていろんな仕事に関する紹介のような番組…例えばこんな仕事ならこんな勉強や体験をすると有効とかその仕事のやりがい等の声とか。
- ・クイズや その学年にあった勉強の番組(塾に行かなくてもいいような)。
- ・テレビは娯楽なので、教育的な番組よりは、子供が楽しめる健全なものを望みます。

質問6:あなたの性別をお答えください

回答をいただいたまちcomiユーザーの方の性別をお伺いしたところ、過去のまちcomiリサーチ同様、男性よりも圧倒的に女性が多い結果となりました。

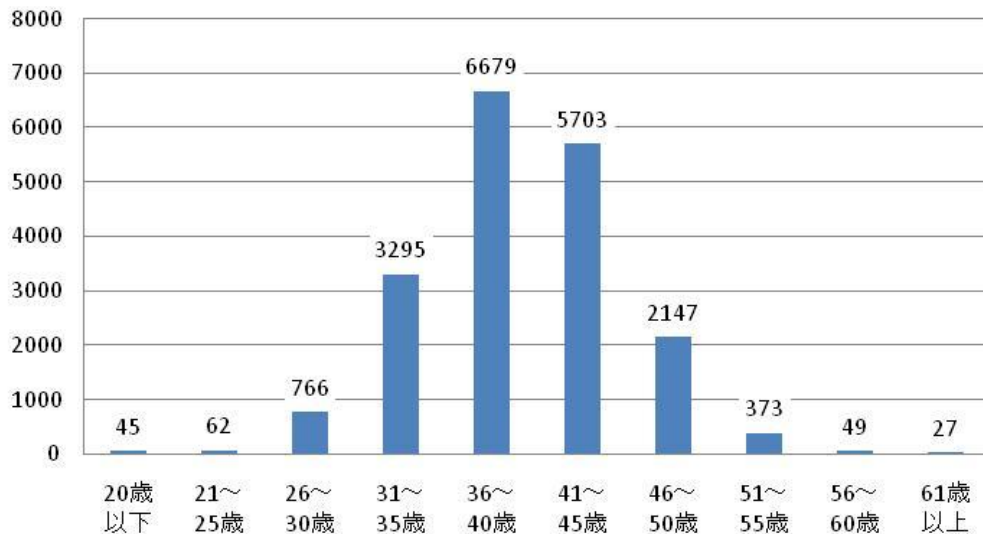
Q6.あなたの性別をお答え下さい。



質問7:あなたの年齢を教えてください

30代後半～40代前半で、全体の約65% (12,382名) を占める結果となりました。

Q7.あなたの年齢をお答え下さい。



質問8:お子さまの年齢をお答えください

ご回答いただいた保護者の方へお子さまの年齢をお伺いしたところ、小学生の保護者の方々に高い関心があるアンケートだったことが分かりました。

Q8.お子さまの年齢をお答え下さい。



質問9:お住まいの地域をお答えください

お住まいの地域をお伺いしたところ、まちcomi導入校の多い神奈川・千葉が多数を占める結果でした。

都道府県	人数	都道府県	人数	都道府県	人数	都道府県	人数
北海道	147	新潟県	25	奈良県	15	熊本県	3
青森県	30	富山県	23	和歌山県	1	大分県	0
岩手県	263	石川県	53	鳥取県	173	宮崎県	166
宮城県	511	福井県	12	島根県	0	鹿児島県	92
秋田県	17	山梨県	56	岡山県	0	沖縄県	53
山形県	24	長野県	12	広島県	166		
福島県	127	岐阜県	88	山口県	80		
茨城県	501	静岡県	1085	徳島県	118		
栃木県	21	愛知県	990	香川県	72		
群馬県	3	三重県	1080	愛媛県	250		
埼玉県	828	滋賀県	36	高知県	0		
千葉県	3883	京都府	95	福岡県	159		
東京都	1096	大阪府	792	佐賀県	465		
神奈川県	5306	兵庫県	214	長崎県	14		