

## 第25回まちcomiリサーチ 『習い事について』

ドリームエリア株式会社は、無料不審者情報配信ツール『まちcomiメール』を利用している保護者の方々を対象に、『習い事について』のアンケートを実施いたしました。

### <調査概要>

調査期間	2009年11月26日(木)～2009年11月29日(日)
調査方法	携帯サイト上のアンケートフォームにて回答
調査対象	『まちcomiメール』を利用した不審者情報を携帯で受信している幼稚園・保育園の保護者
調査対象数	9,915名(2009年11月26日現在)
有効回答数	1,029件(質問1～質問4)

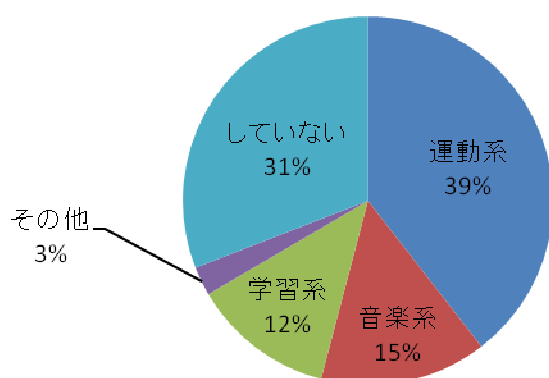
### <質問項目>

1	どのような習い事をしていますか？
2	習い事にかけてもよいと思う金額は1ヶ月にどのくらいですか？
3	ご家庭ではどのような学習をしていますか？
4	小学生になったらどのような習い事をさせたいですか？(自由回答)
5	あなたの性別を教えてください
6	あなたの年齢を教えてください
7	お住まいの地域をお答えください

### 質問1:どのような習い事をしていますか？

—運動系の習い事が全体の約4割。

Q1.どのような習い事をしていますか？

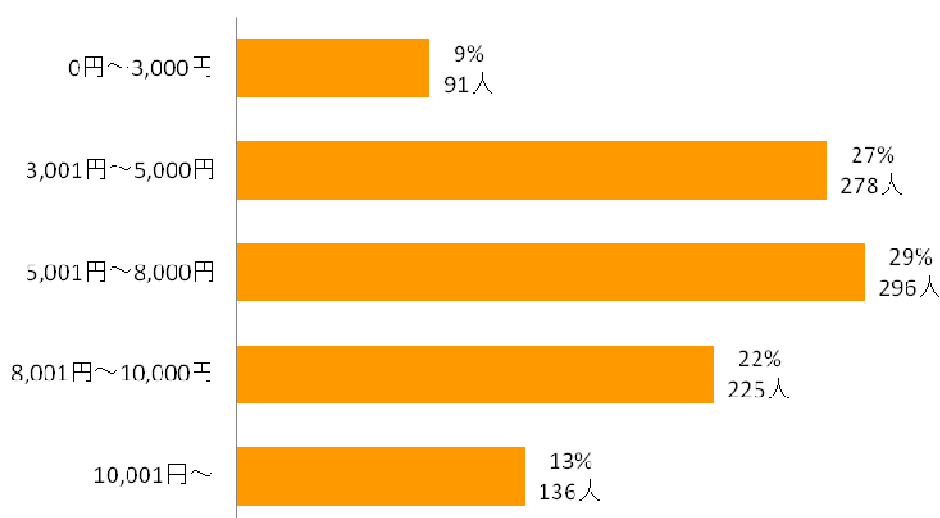


保育園・幼稚園に通われている保護者の方9,915名(2009年11月13日現在)に「習い事について」のアンケート調査を実施、1026名からのご回答をいただきました。「どのような習い事をしていますか」を聞いたところ、この年代は運動系の習い事が約4割を占め、体を動かすことへの意識の高さを垣間見れる結果となりました。

### 質問2:習い事にかけてもよいと思う金額は1ヶ月にどのくらいですか？

—半数の方は子どもの習い事には月5,000円前後かけてよいと思う、と回答。

Q2.習い事にかけてもよいと思う金額は1ヶ月にどのくらいですか？



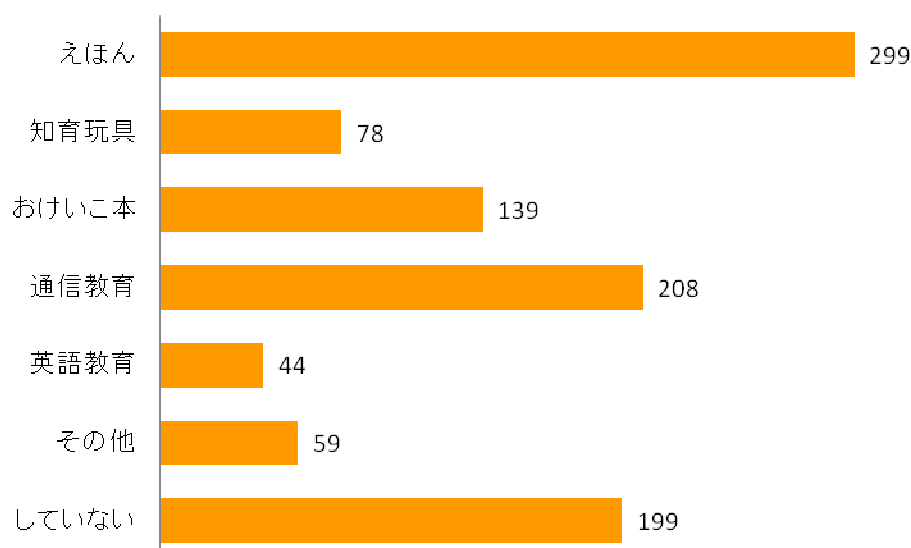
習い事にかけてもよいと思う1カ月の費用を聞いたところ「5,001円～8,000円」が約3割と多かったので、「3,000～5,000」「8,001～10,000」も3割に近い数字になりました。

現在、8,000円程度が全国平均と言われ、週に1, 2回の習い事をしているお子様が多いようです。

### 質問3:ご家庭ではどの様な学習をしていますか?

—多くの方がお子様の教育費に充てたいと回答。

Q3.ご家庭では、どの様な学習をしていますか?



家庭での学習方法を聞いたところ、絵本が約3割・通信教育が約2割という結果となり、この年代での読み書きに重点を置かれているかたが多いということがわかりました。その反面、していないという回答も約2割あり、家庭外学習の重要性も同時に大切なことであるということがわかりました。

### 質問5:小学生になったらどの様な習い事をさせたいですか? (自由回答)

Q1で約4割を占めていた運動系の習い事でしたが、将来的には運動系は約2割まで減少し、運動系も継続させながら、通塾や通信教育などをお考えのかたが多く、いわゆる文武両道での習い事をさせたいとの回答が多かったです。

中でも運動系では「スイミング」・音楽系では「ピアノ」への人気が高く、今回は音楽系に含みましたが、「ダンス」を習わせたいという回答も多く、体の左右均等に使用する習い事への支持が多かったです。

#### 《総評》

子どもたちの習い事に、スポーツが人気です。定番の水泳に加え、ロッククライミング、ヒップホップダンスと幅も広く、背景には「安全な遊び場」を保護者が求めている事情があるようです。

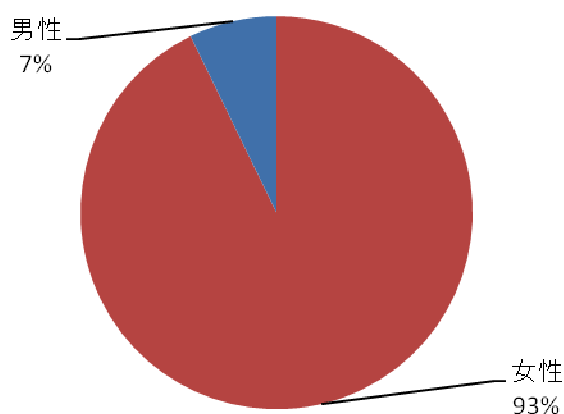
大手教育業者の調査では、これまで幼児の習い事は英会話など学習系がトップでしたが、最新調査(2008年)では、初めてスポーツ系(42.4%)が学習系(42.2%)を上回りました。

「外あそび」が減ったから、体力だけでなく、器用な手先、しなやかな身体の動き、などの身体的能力が減退し、「集団あそび(仲間あそび)」が減ったため、コミュニケーションも不十分になったと言われています。このような要因で昔に比べて習い事を始める時期が早くなっています。

### 質問5:あなたの性別をお答えください

回答をいただいたまちcomiユーザーの方の性別をお伺いしたところ、過去のまちcomiリサーチ同様、男性よりも圧倒的に女性が多い結果となりました。

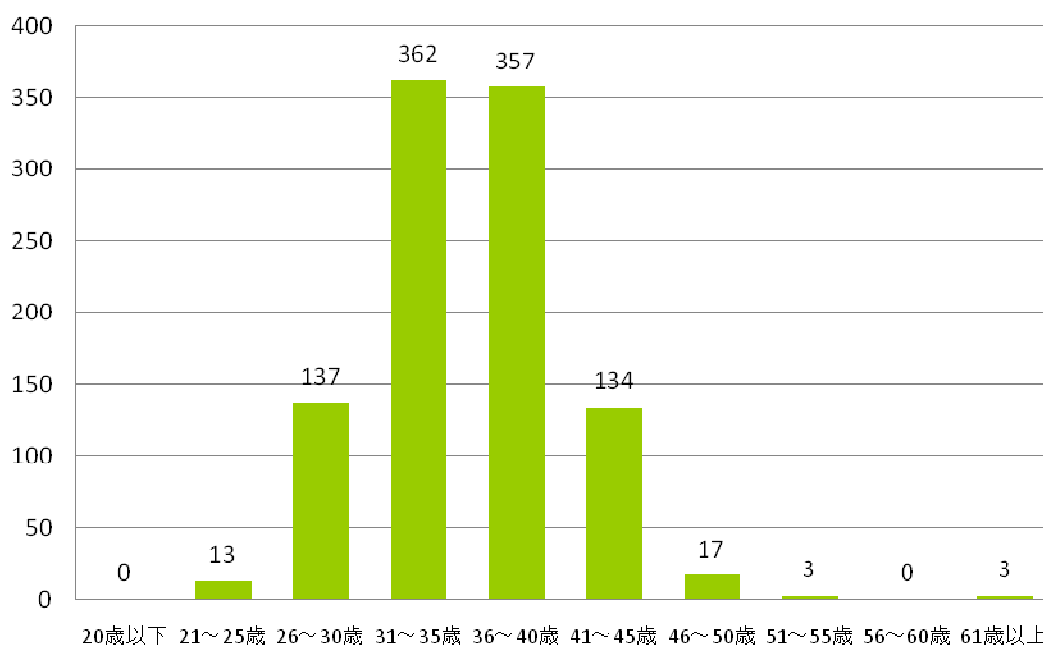
Q5.あなたの年齢をお答えください。



### 質問6:あなたの年齢を教えてください

30代後半～40代前半で、全体の70%強(719名)を占める結果となりました。

Q6.あなたの年齢をお答えください。



## 質問7:お住まいの地域をお答えください

お住まいの地域をお伺いしたところ、まちcomi導入校の多い神奈川・千葉が多数を占める結果となりました。

都道府県	人数	都道府県	人数	都道府県	人数	都道府県	人数
北海道	6	新潟県	0	奈良県	0	熊本県	0
青森県	0	富山県	0	和歌山県	1	大分県	0
岩手県	0	石川県	0	鳥取県	0	宮崎県	0
宮城県	0	福井県	0	島根県	0	鹿児島県	30
秋田県	0	山梨県	0	岡山県	0	沖縄県	0
山形県	0	長野県	0	広島県	41		
福島県	0	岐阜県	5	山口県	0		
茨城県	2	静岡県	228	徳島県	1		
栃木県	0	愛知県	1	香川県	0		
群馬県	0	三重県	30	愛媛県	0		
埼玉県	34	滋賀県	0	高知県	0		
千葉県	220	京都府	0	福岡県	0		
東京都	100	大阪府	43	佐賀県	0		
神奈川県	284	兵庫県	0	長崎県	0		

## ～まちcomiリサーチ:寄付金報告～

まちcomiリサーチでは【回答いただいた人数×1円】を各ボランティア団体やNPO法人へ寄付させていただいております。今回の皆様のご協力による寄付額と、現在までの合計額をご報告させていただきます。

■ 今回の寄付額: 1,026円

■ 今回までの合計額: 313,545円

◆ 今までに寄付をさせていただいた施設

- ・児童虐待防止全国ネットワーク オレンジリボン
- ・NPO法人チャイルドライン支援センター
- ・国際援助団体(NGO)「セーブ・ザ・チルドレン」