

第22回まちcomiリサーチ 『食の安全について』

ドリームエリア株式会社は、無料不審者情報配信ツール『まちcomiメール』を利用している保護者の方々を対象に、『食の安全について』のアンケートを実施いたしました。

<調査概要>

調査期間	2008年12月9日(火)～2008年12月14日(日)
調査方法	携帯サイト上のアンケートフォームにて回答
調査対象	『まちcomiメール』を利用した不審者情報を携帯で受信している保護者
調査対象数	185,258名(2008年12月11日現在)
有効回答数	5,345件

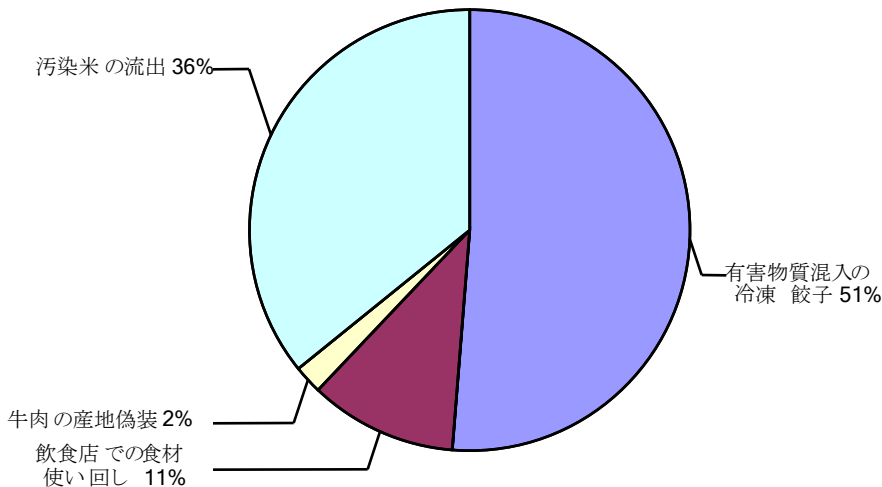
<質問項目>

1	最も気になった食品問題は？
2	現在、食の安全についてどのように感じていますか？
3	野菜などの食材は主にどこで購入していますか？
4	食材を購入する際に重要視するポイントを教えてください(複数回答可)
5	お子さんの食の安全を守るためにどのようなことが必要だと考えますか(自由回答)
6	あなたの性別をお答えください
7	あなたの年齢をお答えください
8	お住まいの地域をお答えください

質問1:次の中で最も気になった食品問題はどれですか

—「冷凍餃子」「汚染米」と答えた方が9割弱。

Q1.次の中で最も気になった食品問題はどれですか

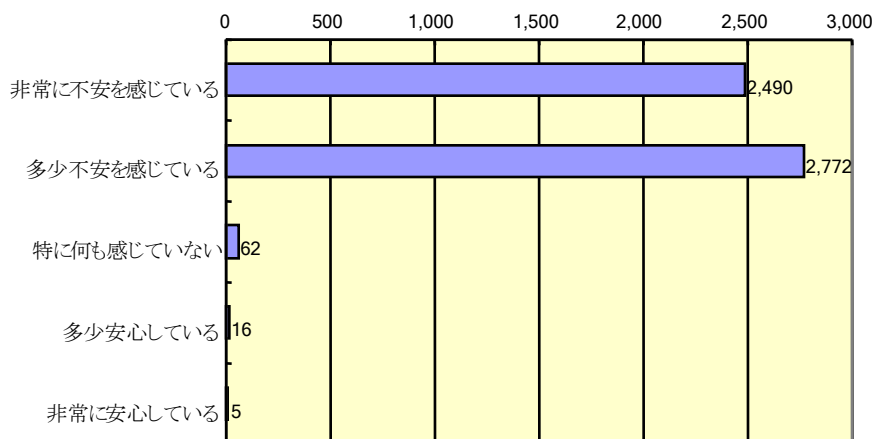


昨年あたりからメディアを賑わせている食品問題。その中から特に話題になった4件につき、最も気になった問題をお聞きしたところ、お米/冷凍食品と身近な食材を答えた方が9割近くにのぼりました。

質問2:現在、食の安全についてどのように感じていますか

—ほぼ全員が「不安を感じる」と回答。

Q2.現在、食の安全についてどのように感じていますか

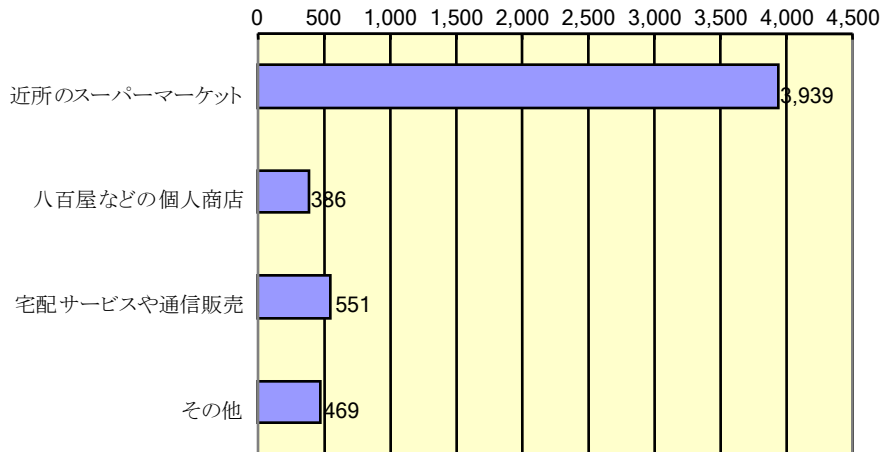


有効回答数5,345件中5,262人と大半の方が、食の安全について多少・あるいは強く不安を感じていることがわかりました。

質問3:野菜などの食材は主にどこで購入していますか

—「近所のスーパーで購入」が大多数。

Q3. 野菜などの食材は主にどこで購入していますか

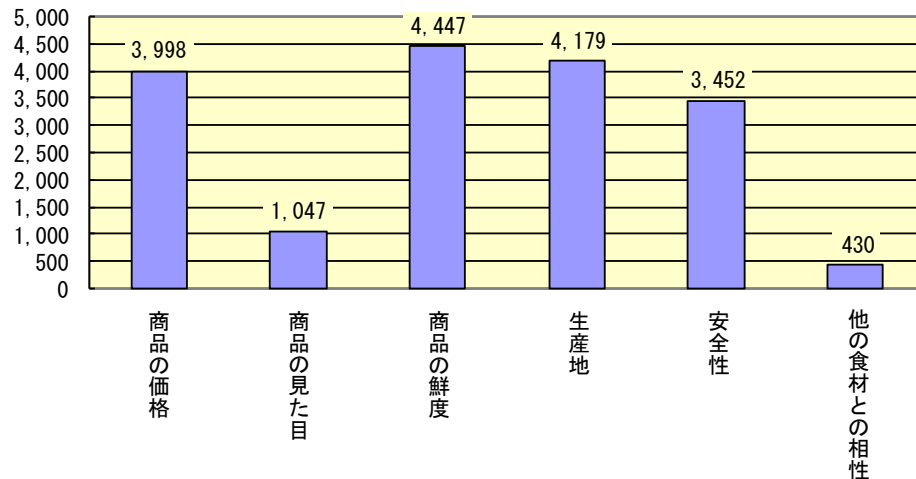


ほとんどの方が近所のスーパーで購入されていますが、徐々に宅配サービスを利用される方も増えてきているようです。

質問4:食材を購入する際に重要視するポイントを教えてください(複数回答可)

—価格と並び、安全・安心を求める声。

4) 食材を購入する際に重要視するポイントを教えてください(複数回答可)



重要視するポイントとしては、グラフを見ると「価格」と並んで、「鮮度」「生産地」など安心を求める声が多いことがわかります。

質問5:お子さんの食の安全を守るためにどのようなことが必要だと考えますか。

自由回答ということで、様々なご意見をお寄せいただきました。

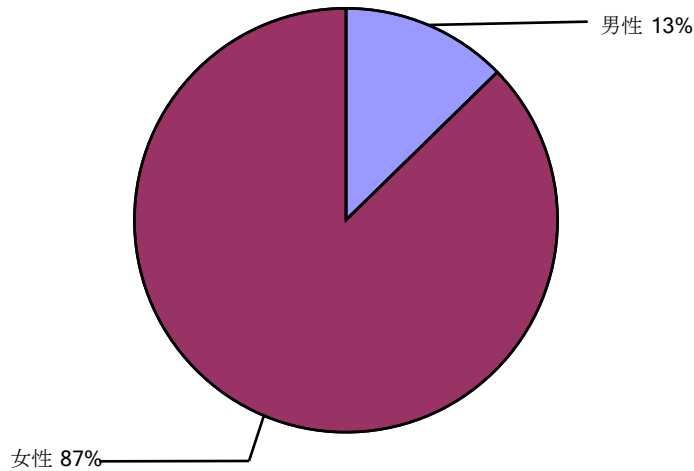
以下、一部抜粋したものをご紹介します。

- ・ 消費者が気をつけるべきことは限られるので、やはり提供する側の徹底した管理を求めます。
- ・ 学校給食で使われている食材の産地を、出来る限りでいいので知らせるようにしてほしい。
- ・ 全部をシャットアウトするのは不可能だと思います。予防できる調理法を取ったり、見極める目を養わないといけないと痛感しました。しかし産地を偽装されたら、消費者はなす術がありません。
- ・ 地ものをきちんと食べさせる事を基本として、親と同じものを一緒に食べる。また好き嫌いのないようにバランスよい食事を心掛け実践する。
- ・ 学校もお弁当と給食のどちらか選択にして欲しい。
- ・ 国産など、できるだけ安全が確認されているものを食べさせたい。でも生産者、製造者のモラルがないと例え国産でも安心できない。やはり作る側のモラルにかかっているのではないのでしょうか。
- ・ 輸入に頼らず国産で賄うようにする。産直など見た目にはこだわらず安全で作り手がわかる物を食べさせたい。
- ・ 野菜や加工品などの安全な食の法律をもう少し厳しく、徹底させるような体制を取って欲しい。
- ・ 肉、魚、野菜等の食材はできるだけ地産地消を心がけています。まずは、自分の目で見て確かめて買うようにしていますが、野菜等は主に産直や自分の畑で採れたもの、肉や冷凍食品等は国産品を選んでいきます。子供達の健康や食育のためにもすべて手作りするのが理想的ですが、実際なかなかそうもいかないのが冷凍食品やレトルトに頼る時もあります。ありえない有害物質混入や残留農薬などの問題には敏感になっている反面、そのようなものを一切買わないわけにもいかないので、買う時にはなるべく回転のいい店で、表示を確かめて買うようにしています。
- ・ 業者やお店側による安全安心を確認した物の仕入れの徹底と、親が食材の危険性を身に付け、見極める力が必要だと思う。

質問6:あなたの性別をお答えください

回答をいただいたまちcomiユーザーの方の性別をお伺いしたところ、過去のまちcomiリサーチ同様、男性よりも圧倒的に女性が多い結果となりました。

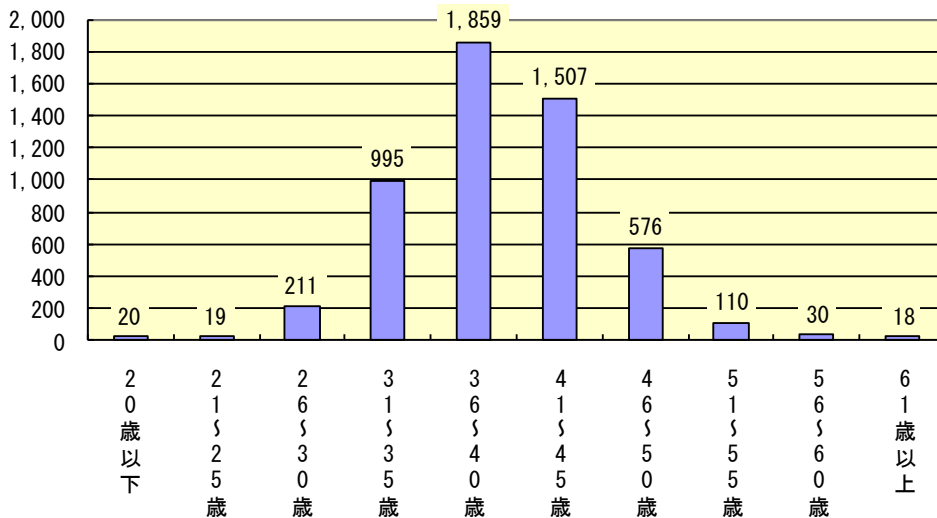
Q6.あなたの性別をお答えください



質問7:あなたの年齢を教えてください

30代後半～40代前半で、全体の6割以上(3,366名)を占める結果となりました。

7)あなたの年齢をおしえてください



質問8:お住まいの地域をお答えください

お住まいの地域をお伺いしたところ、まちcomi導入校の多い千葉・神奈川が多数を占める結果となりました。

8)お住まいの地域をお答えください

北海道	31	滋賀県	6
青森県	4	京都府	30
岩手県	175	大阪府	229
宮城県	93	兵庫県	16
秋田県	3	奈良県	7
山形県	16	和歌山県	2
福島県	13	鳥取県	1
茨城県	62	島根県	0
栃木県	8	岡山県	0
群馬県	5	広島県	1
埼玉県	235	山口県	35
千葉県	1,050	徳島県	6
東京都	321	香川県	0
神奈川県	1,852	愛媛県	120
新潟県	3	高知県	0
富山県	10	福岡県	35
石川県	10	佐賀県	153
福井県	0	長崎県	0
山梨県	1	熊本県	3
長野県	1	大分県	0
岐阜県	25	宮崎県	4
静岡県	177	鹿児島県	1
愛知県	319	沖縄県	22
三重県	260		